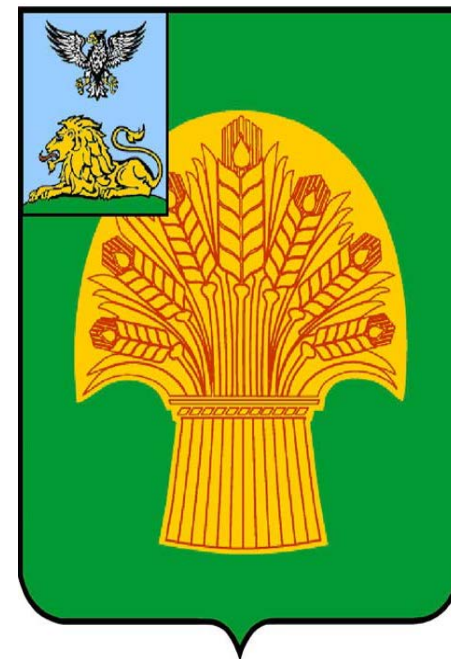


БЕЛГОРОДСКАЯ
ОБЛАСТЬ



ИНВЕСТИЦИОННЫЙ ПРОФИЛЬ муниципального района «Ровеньский район»

ПРЕИМУЩЕСТВА

муниципального района «Ровеньский район»



РАЗВИТЫЙ АГРАРНЫЙ СЕКТОР ЭКОНОМИКИ

47,7% в общем объеме отгруженной продукции в 2023 г.



ВЫГОДНОЕ ТРАНСПОРТНОЕ РАСПОЛОЖЕНИЕ

Муниципальное образование является транспортным узлом, связывающим старые территории с новыми регионами РФ



РАЗВИТЫЙ СЕКТОР ОБРАБАТЫВАЮЩЕЙ ПРОМЫШЛЕННОСТИ

На территории МО расположены предприятия по производству продуктов питания и строительных материалов, 41,2% в общем объеме отгруженной продукции.



БОГАТОЕ ИСТОРИКО-КУЛЬТУРНОЕ НАСЛЕДИЕ



НИЗКИЙ УРОВЕНЬ ПРЕСТУПНОСТИ



РАЙОН ПОЛНОСТЬЮ ГАЗИФИЦИРОВАН – 100%

Газовые сети насчитывают 689 км



СВОБОДНЫЕ ИНВЕСТИЦИОННЫЕ ПЛОЩАДКИ

5 greenfield'ов

ОБЩАЯ ХАРАКТЕРИСТИКА

муниципального района «Ровеньский район»

22,1 тыс. чел



численность населения МО, 2023 г.

10,9 тыс. чел



население п.Ровеньки, 2023 г.

1369,2 кв. км



площадь МО

50



населённых пунктов, из них 9 без населения

транспортная доступность округа

автотранспорт

14.ОП.РЗ.К-22
Россошь → Старобельск
14.ОП.РЗ.К-8
Н.Оскол → Валуйки → Ровеньки

водный транспорт

Отсутствует

жд транспорт

Отсутствует

эффекты от строительства обхода п.Ровеньки

25



новых рабочих мест

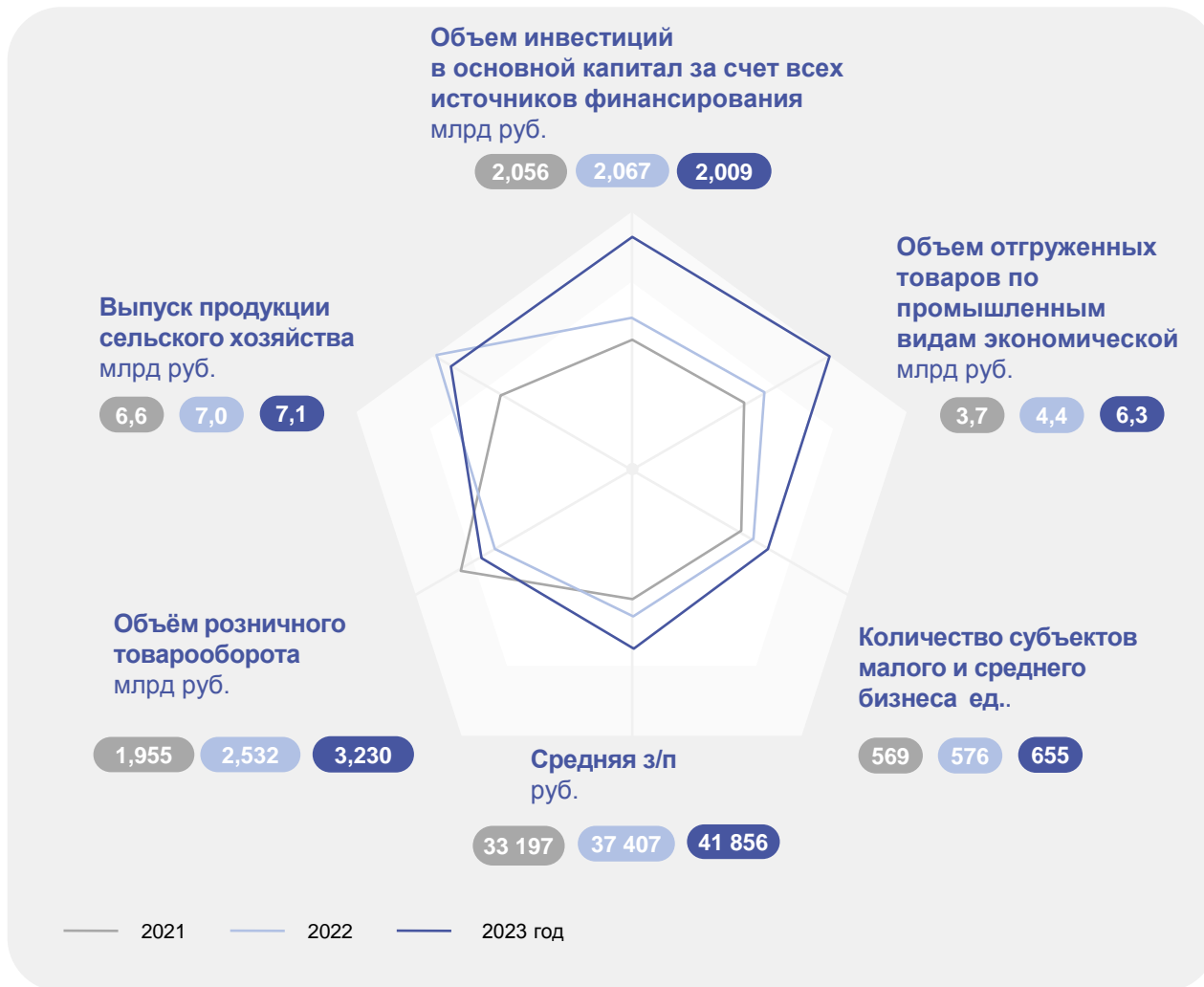
2 тыс. авто в сутки



увеличение интенсивности движения



СОЦИАЛЬНО-ЭКОНОМИЧЕСКИЕ ПОКАЗАТЕЛИ муниципального района «Ровеньский район»



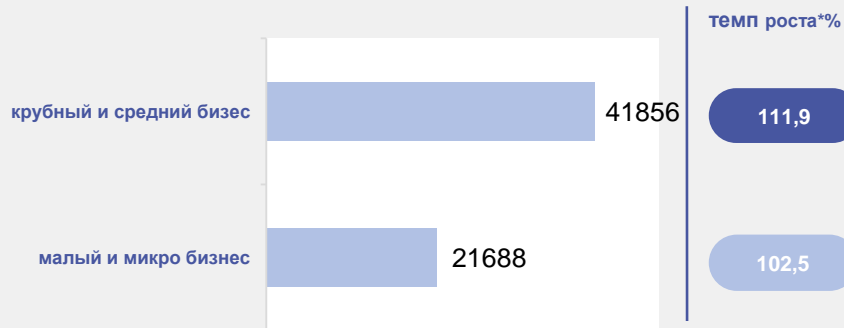
СТРУКТУРА ОТГРУЖЕННОЙ ПРОДУКЦИИ ПО ВИДАМ ЭКОНОМИЧЕСКОЙ ДЕЯТЕЛЬНОСТИ В 2023 ГОДУ (%)



*В среднем на 1 муниципалитет Нижегородской области

ЗАНЯТОСТЬ И ДОХОДЫ НАСЕЛЕНИЯ

СРЕДНЕМЕСЯЧНАЯ ЗАРАБОТНАЯ ПЛАТА РАБОТНИКОВ



*к 2021 году

ПОКАЗАТЕЛИ	ЕД. ИЗМ	2022 ГОД	2023 ГОД
среднемесячная заработная плата одного работающего по полному кругу предприятий	руб.	34 976	36 009
	%	112*	103*
среднемесячная заработная плата по (наименование области)	руб.	47 638	51 878
реальная заработная плата	руб.		
реальная заработная плата по (наименование области)	руб.		

**темп роста указан в процентах к предыдущему году

СРЕДНЕМЕСЯЧНАЯ ЗАРАБОТНАЯ ПЛАТА РАБОТНИКОВ ПО ОТРАСЛЯМ В 2023 ГОДУ



0,38%

регистрируемая
безработица

0,29%

показатели по Белгородской области
на 01.01.2024

47 чел.

безработные
граждане*

2368 чел.

показатели по Белгородской области
на 01.01.2024

*Нетрудоустроенные граждане на 01.01.2023

РЕСУРСНАЯ БАЗА

КЛИМАТ

умеренно-континентальный



Среднегодовая температура воздуха составляет +6,2 градусов. Продолжительность теплого периода 234 дня, холодного – 131 день



Среднегодовое количество осадков 275 мм

ВОДНЫЕ РЕСУРСЫ, МЕСТОРОЖДЕНИЯ И ПРОЯВЛЕНИЯ



Водные ресурсы района представлены реками, ручьями, родниками, болотами, прудами, подземными водами. Самая большая река – Айдар с притоками Лозная и Нагольная. По территории района протяженность реки – 45 км



Имеются запасы строительных песков



Полезные ископаемые - кирпичные, гончарные, огнеупорные и тугоплавкие глины, Имеются месторождения мела.

ЛЕСА И ПОЧВЫ

общий запас 710,3 тыс. м3



хвойные породы – 870,3 га
185,45 тыс. м3



лиственные породы – 3224,8 га
524,85 тыс. м3



почвы

•Основными почвами являются черноземы: типичные, выщелочные, карбонатные и серые лесные почвы. Механический состав почв в основном тяжелосуглинистый. подходят для лесопосадки и выращивания зерновых, картофеля

ЗЕМЛИ

общая площадь 136,9 тыс. га



земли с/х назначения
119,1 тыс. га



земли промышленности
0,5 тыс. га

СОЦИАЛЬНАЯ ИНФРАСТРУКТУРА



ОБРАЗОВАНИЕ

20
учреждений
дошкольного
образования

766
учащихся

4
учреждения
доп.
образования

2676
учащихся

20
учреждений
школьного
образования

2338
учащихся

1
учреждение
проф.
образования

260
учащихся



ЗДРАВООХРАНЕНИЕ

1
стационарное
учреждение

80
стационарных
коек

15
фельдшерско-
акушерских
пунктов

11
центров общей врачебной
практики



СПОРТ

1
ФОК

24 спортзала

1
бассейн

35
плоских спортивных
сооружений



КУЛЬТУРА И ИСКУССТВО

26
клубных учреждений

26
библиотек

1
музей

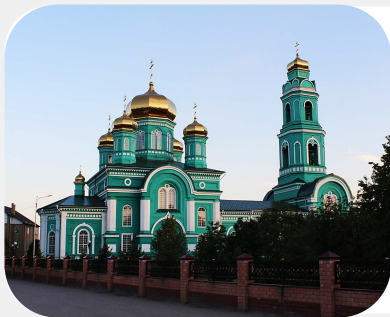
65 памятников, бюстов,
скульптурных композиций

6
туристических маршрутов

*уровень балансового износа зданий

**заполняемость учреждений

ТУРИЗМ (достопримечательности)



СВЯТО-ТРОИЦКИЙ
ХРАМ, п. Ровеньки



РОВЕНЬКИЙ
КРАЕВЕДЧЕСКИЙ
МУЗЕЙ, п. Ровеньки



УСАДЬБА
МАСТЕРОВ,
п. Ровеньки



ХРАМ СВЯТИТЕЛЯ
ТИХОНА
ЗАДОНСКОГО, с.
Нижняя Серебрянка



ХРАМ СВЯТЫХ
АПОСТОЛОВ ПЕТРА
И ПАВЛА, с. Ивановка



ХРАМ СВЯТОГО
АПОСТОЛА АНДРЕЯ
ПЕРВОЗВАННОГО,
с. Айдар



17 242 человека

посетило музей в 2023 г.



479
экскурсий

проведено в 2023 г.

из них — 24
пешеходных



7 677
человек

обслужено экскурсиями

индивидуальных
посетителей — 4820 человек

география туристов

- Астраханская обл.
- Челябинская обл.
- Оренбургская обл.
- Москва
- Воронеж

- Якутия
- ХМАО
- Санкт-Петербург
- Серпухов
- Луганская Народная Республика

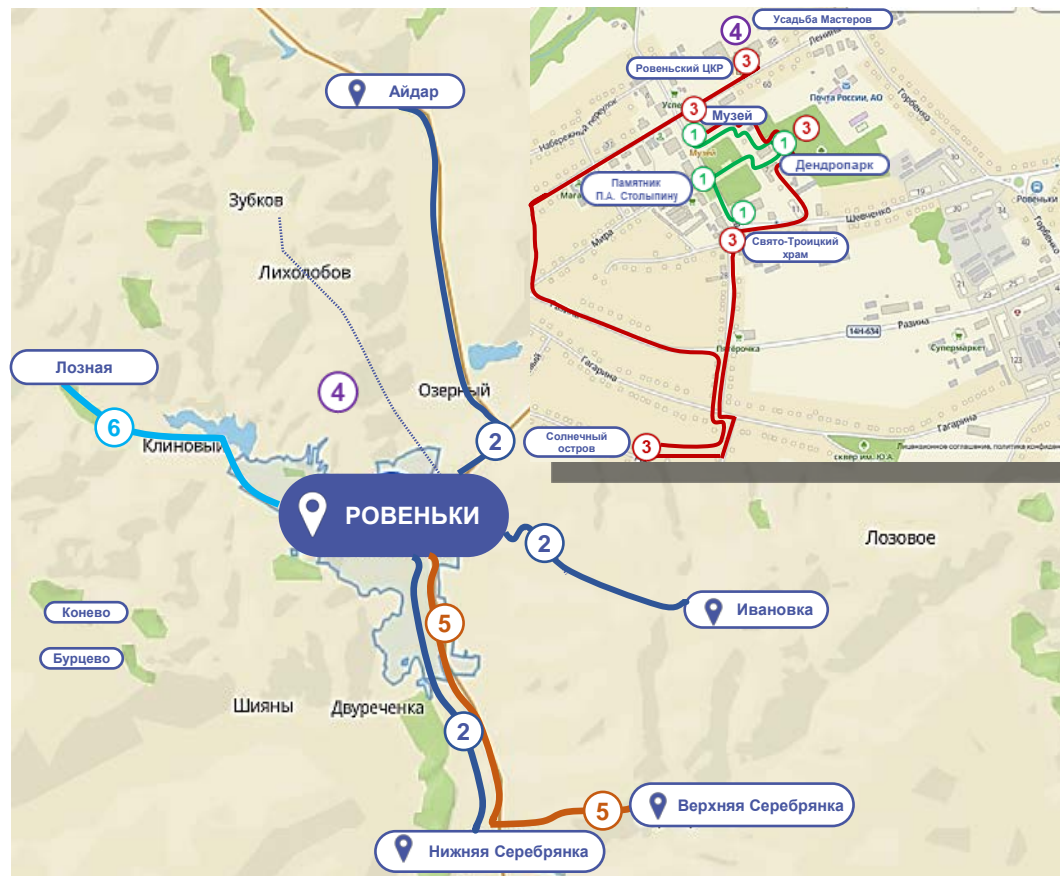


ТУРИЗМ

(туристические маршруты)

ОРГАНИЗОВАНЫ ТУРИСТИЧЕСКИЕ ПЕШЕХОДНЫЕ И АВТОМОБИЛЬНЫЕ МАРШРУТЫ

- 1 пешеходный маршрут «Памятные места поселка Ровеньки» краеведческий музей, аллея Славы, памятник П.А. Столыпину, Свято-Троицкий храм
- 2 православный тур «Дорога к храму» (посещение православных храмов Ровенького района)
- 3 выездная экскурсия «Ровеньская земля» краеведческий музей, дендропарк, рекреационная зона «Солнечный остров», Ровеньский ЦКР
- 4 Креативное пространство традиционных народных ремесел «Усадьба мастеров» п. Ровеньки
- 5 Тур выходного дня «В гостях у мастера» посещение домашнего музея А.Г. Садовникова, с. Верхняя Серебрянка
- 6 Выездная экскурсия «Лознянский рушниковый край» посещение с. Лозная – центра ткачества ровеньской слободы конца XIX в.



ТУРИЗМ (знаковые события)



100 лет

Центральной библиотеке Ровеньского района



25 лет

Аллеи трудовой славы Ровеньского района



районный фестиваль-ярмарка «Лознянский рушниковый край»



межрайонный фестиваль-праздник славянской культуры «Зеленые святки»



В 2024 году исполняется 10 лет фестивалю-конкурсу казачьей песни «От степной слободы начало»

В РАМКАХ ФЕСТИВАЛЯ ПЛАНИРУЕТСЯ

- Выступление коллективов и солистов
- Выставка мастеров ДПТ и традиционных народных ремесел
- Знакомство с традициями и обычаями богатой казачьей культуры

SWOT-АНАЛИЗ МУНИЦИПАЛЬНОГО РАЙОНА

СИЛЬНЫЕ СТОРОНЫ

•Развитый аграрный сектор экономики в общем объеме отгруженных продукции в 2023 г. (47,7%)



•Выгодное транспортное расположение (Муниципальное образование является транспортным узлом, связывающим старые территории с новыми регионами РФ)



•Развитый сектор обрабатывающей промышленности (На территории МО расположены предприятия по производству продуктов питания и строительных материалов, 41,2% в общем объеме отгруженной продукции.)

СЛАБЫЕ СТОРОНЫ

•Удаленность МО от областного центра – 240 км



•Нехватка квалифицированных кадров, отток кадров в крупные города



•Высокий износ сетей теплоснабжения, водоснабжения и водоотведения



•Относительно низкая доля населения в трудоспособном возрасте

ВОЗМОЖНОСТИ



•Увеличение объемов сельскохозяйственного производства
•100% газификация района, протяженность газовых сетей 689 км.



•Повышение производительности труда и создание высокопроизводительных рабочих мест



•Стимулирование малого бизнеса по созданию новых предприятий по переработке сельскохозяйственной продукции



•Наличие свободных инвестиционных площадок (5 greenfield'ов)

УГРОЗЫ

•Конкуренция за инвесторов и инвестиционные проекты



•Увеличение оттока активной части населения.



•Ухудшение демографической ситуации (снижение уровня рождаемости, повышение уровня смертности, «старение» села)



•Конкуренция с туристически развитыми соседними районами

ИНВЕСТИЦИОННЫЕ ПЛОЩАДКИ

Карточка инвестиционной площадки №1

Наименование инвестиционной площадки: земельный участок 0,15 га в
х.Солонцы

<p>Вид зоны, в которой находится инвестиционная площадка (ст. 35 ГрК РФ):</p> <ul style="list-style-type: none">-жилая-общественно-деловая-производственная, инженерной и транспортной инфраструктур-сельскохозяйственного использования-рекреационного назначения-особо охраняемая территория-специального назначения и т.д.	<p>Вид разрешенного использования земельных участков (в соотв. с приказом Минэконом РФ от 01 сентября 2014 года №540):</p> <ul style="list-style-type: none">-сельскохозяйственное использование-жилая застройка-общественное использование объектов капитального строительства-предпринимательство-отдых (рекреация)-производственная деятельность-транспорт-обеспечение обороны и безопасности-деятельность по особой охране и изучению природы-использование лесов-водные объекты-земельные участки (территории) общего пользования-земельные участки общего назначения и т.д.	<p>Тип площадки:</p> <p><u>гринфилд</u></p>
--	--	--

Адрес инвестиционной площадки (местоположение)	Белгородская обл., Ровенький район, Нагорьевское сельское поселение, х. Солонцы
Общая площадь площадки, кв. м	1 500
Сведения о правообладателе на земельный участок и объекты недвижимости	
Контактные данные (Ф.И.О., должность, тел., факс., адрес эл. почты)	Котов Вадим Сергеевич, глава администрации Нагорьевского сельского поселения, тел. 8(47238)53-1-83, nagorevskoe2014@mail.ru
Основные параметры зданий и сооружений, расположенных на площадке	Стены СТФ
Вид права собственности	Государственная собственность не разграничена
Удаленность: от ближайшего районного центра	Ровеньки – 15 км
от аэропорта	Белгород – 262 км
от железнодорожных путей	Россошь – 55,6 км, Валуйки – 94,3 км
Наличие автомобильных подъездных путей к площадке	Автодорога, покрытие - асфальт
Инфраструктура: Газ, куб. м/час, давление, протяженность	нет (есть возможность подключения)
Электрoэнергия, кВт	нет (есть возможность подключения)
Отопление Гкал/час	нет
Водоснабжение, куб. м/год	нет (есть возможность подключения)
Очистные сооружения, куб. м/год	нет
Котельные установки, кВт	нет
Иная имеющаяся инфраструктура	нет
Дополнительная информация	
Паспорт инвестиционной площадки (документ.docx)	

Фото инвестиционной площадки №1



Схема расположения инвестиционной площадки №1
Координаты: 50.038924, 39.039867



Карточка инвестиционной площадки №2

Наименование инвестиционной площадки: земельный участок 0,15 га в
х.Вишняки

<p>Вид зоны, в которой находится инвестиционная площадка (ст. 35 ГрК РФ):</p> <ul style="list-style-type: none">-жилая-общественно-деловая-производственная, инженерной и транспортной инфраструктур<u>-сельскохозяйственного использования</u>-рекреационного назначения-особо охраняемая территория-специального назначения и т.д.	<p>Вид разрешенного использования земельных участков (в соотв. с приказом Минэконом РФ от 01 сентября 2014 года №540):</p> <ul style="list-style-type: none"><u>-сельскохозяйственное использование</u>-жилая застройка-общественное использование объектов капитального строительства-предпринимательство-отдых (рекреация)-производственная деятельность-транспорт-обеспечение обороны и безопасности-деятельность по особой охране и изучению природы-использование лесов-водные объекты-земельные участки (территории) общего пользования-земельные участки общего назначения и т.д.	<p>Тип площадки:</p> <p>гринфилд</p>
---	---	---

Адрес инвестиционной площадки (местоположение)	Белгородская обл., Ровенький район, Нагорьевское сельское поселение, х.Вишняки
Общая площадь площадки, кв.м	1 500
Сведения о правообладателе на земельный участок и объекты недвижимости	
Контактные данные (Ф.И.О., должность, тел., факс., адрес эл. почты)	Котов Вадим Сергеевич, глава администрации Нагорьевского сельского поселения, тел. 8(47238)53-1-83, nagorevskoe2014@mail.ru
Основные параметры зданий и сооружений, расположенных на площадке	Стены СТФ
Вид права собственности	Государственная собственность не разграничена
Удаленность: от ближайшего районного центра	Ровеньки – 15 км
от аэропорта	Белгород – 262 км
от железнодорожных путей	Россошь – 55,6 км, Валуйки – 94,3 км
Наличие автомобильных подъездных путей к площадке	Автодорога, покрытие - асфальт
Инфраструктура: Газ, куб. м/час, давление, протяженность	нет (есть возможность подключения)
Электроэнергия, кВт	нет (есть возможность подключения)
Отопление Гкал/час	нет
Водоснабжение, куб. м/год	нет
Очистные сооружения, куб. м/год	нет
Котельные установки, кВт	нет
Иная имеющаяся инфраструктура	нет
Дополнительная информация	
Паспорт инвестиционной площадки (документ.docx)	

Фото инвестиционной площадки №2

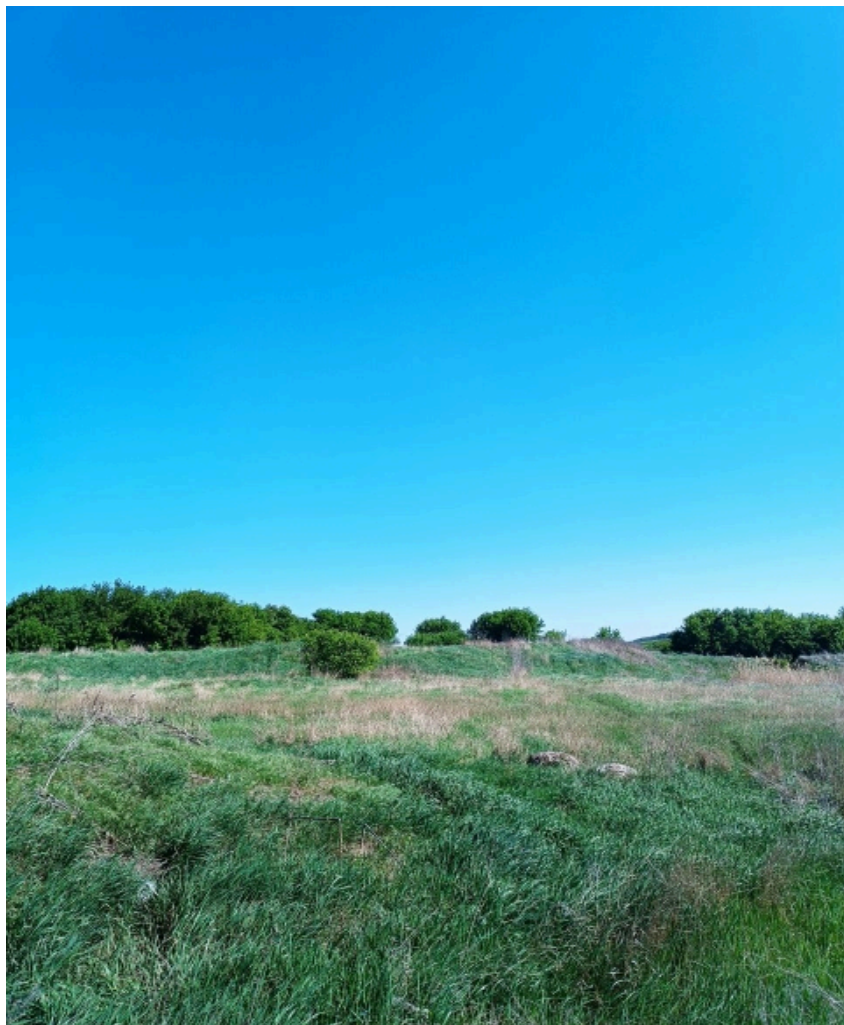


Схема расположения инвестиционной площадки №2
Координаты: 49.995931 39.103972



Карточка инвестиционной площадки №3

Наименование инвестиционной площадки: земельный участок 10 га вблизи
п.Ровеньки

<p>Вид зоны, в которой находится инвестиционная площадка (ст. 35 ГрК РФ):</p> <ul style="list-style-type: none">-жилая-общественно-деловая-производственная, инженерной и транспортной инфраструктур<u>-сельскохозяйственного использования</u>-рекреационного назначения-особо охраняемая территория-специального назначения и т.д.	<p>Вид разрешенного использования земельных участков (в соотв. с приказом Минэконом РФ от 01 сентября 2014 года №540):</p> <ul style="list-style-type: none"><u>-сельскохозяйственное использование</u>-жилая застройка-общественное использование объектов капитального строительства-предпринимательство-отдых (рекреация)-производственная деятельность-транспорт-обеспечение обороны и безопасности-деятельность по особой охране и изучению природы-использование лесов-водные объекты-земельные участки (территории) общего пользования-земельные участки общего назначения и т.д.	<p>Тип площадки:</p> <p>гринфилд</p>
---	---	---

Адрес инвестиционной площадки (местоположение)	Белгородская обл., Ровеньский район, х-во ОАО «Агро-Родина» (СПК (колхоз) «Родина»)
Общая площадь площадки, кв.м	10 000
Сведения о правообладателе на земельный участок и объекты недвижимости	
Контактные данные (Ф.И.О., должность, тел., факс., адрес эл. почты)	Хлапонин Александр Анатольевич, глава администрации городского поселения «Посёлок Ровеньки», тел. 8(47238)5-54-51, possovet@ro.belregion.ru
Основные параметры зданий и сооружений, расположенных на площадке	нет
Вид права собственности	Государственная собственность не разграничена
Удаленность: от ближайшего районного центра	находится в п. Ровеньки
от аэропорта	Белгород – 250 км
от железнодорожных путей	Россошь – 76 км, Валуйки – 85 км
Наличие автомобильных подъездных путей к площадке	Автодорога, покрытие - асфальт
Инфраструктура: Газ, куб. м/час, давление, протяженность	нет (есть возможность подключения)
Электроэнергия, кВт	нет (есть возможность подключения)
Отопление Гкал/час	нет
Водоснабжение, куб. м/год	нет (есть возможность подключения)
Очистные сооружения, куб. м/год	нет (есть возможность подключения)
Котельные установки, кВт	нет
Иная имеющаяся инфраструктура	нет
Дополнительная информация	
Паспорт инвестиционной площадки (документ.docx)	

Фото инвестиционной площадки №3

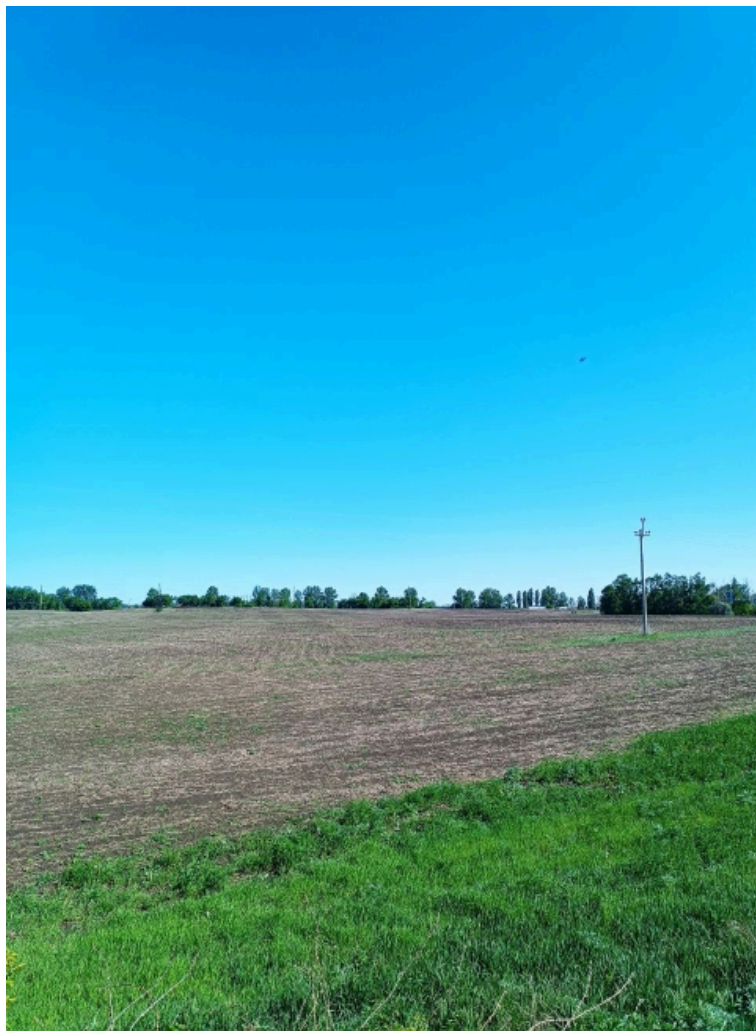


Схема расположения инвестиционной площадки №3
Координаты: 49.936135 38.921500



Карточка инвестиционной площадки №4

Наименование инвестиционной площадки: земельный участок 11 га вблизи п.Ровеньки

<p>Вид зоны, в которой находится инвестиционная площадка (ст. 35 ГрК РФ):</p> <ul style="list-style-type: none">-жилая-общественно-деловая-производственная, инженерной и транспортной инфраструктур<u>-сельскохозяйственного использования</u>-рекреационного назначения-особо охраняемая территория-специального назначения и т.д.	<p>Вид разрешенного использования земельных участков (в соотв. с приказом Минэконом РФ от 01 сентября 2014 года №540):</p> <ul style="list-style-type: none">-сельскохозяйственное использование-жилая застройка-общественное использование объектов капитального строительства-предпринимательство-отдых (рекреация)<u>-производственная деятельность</u>-транспорт-обеспечение обороны и безопасности-деятельность по особой охране и изучению природы-использование лесов-водные объекты-земельные участки (территории) общего пользования-земельные участки общего назначения и т.д.	<p>Тип площадки:</p> <p>гринфилд</p>
---	---	---

Адрес инвестиционной площадки (местоположение)	Белгородская обл., Ровеньский район, п. Ровеньки, ул. Данцева
Общая площадь площадки, кв.м	110 000
Сведения о правообладателе на земельный участок и объекты недвижимости	
Контактные данные (Ф.И.О., должность, тел., факс., адрес эл. почты)	Хлапонин Александр Анатольевич, глава администрации городского поселения «Посёлок Ровеньки», тел. 8(47238)5-54-51, possovet@ro.belregion.ru
Основные параметры зданий и сооружений, расположенных на площадке	нет
Вид права собственности	Государственная собственность не разграничена
Удаленность: от ближайшего районного центра	находится в п.Ровеньки
от аэропорта	Белгород – 262 км
от железнодорожных путей	г.Россошь – 77 км, г.Валуйки – 86 км
Наличие автомобильных подъездных путей к площадке	автодорога, покрытие – асфальт
Инфраструктура: Газ, куб. м/час, давление, протяженность	нет (есть возможность подключения)
Электроэнергия, кВт	нет (есть возможность подключения)
Отопление Гкал/час	нет
Водоснабжение, куб. м/год	нет (есть возможность подключения)
Очистные сооружения, куб. м/год	нет
Котельные установки, кВт	нет
Иная имеющаяся инфраструктура	нет
Дополнительная информация	
Паспорт инвестиционной площадки (документ.docx)	

Фото инвестиционной площадки №4



Схема расположения инвестиционной площадки №4
Координаты:49.882884 38.920253



Карточка инвестиционной площадки №5

Наименование инвестиционной площадки: земельный участок 25 га на выезде из п.Ровеньки

<p>Вид зоны, в которой находится инвестиционная площадка (ст. 35 ГрК РФ):</p> <ul style="list-style-type: none">-жилая-общественно-деловая-производственная, инженерной и транспортной инфраструктур<u>-сельскохозяйственного использования</u>-рекреационного назначения-особо охраняемая территория-специального назначения и т.д.	<p>Вид разрешенного использования земельных участков (в соотв. с приказом Минэконом РФ от 01 сентября 2014 года №540):</p> <ul style="list-style-type: none"><u>-сельскохозяйственное использование</u>-жилая застройка-общественное использование объектов капитального строительства-предпринимательство-отдых (рекреация)<u>-производственная деятельность</u>-транспорт-обеспечение обороны и безопасности-деятельность по особой охране и изучению природы-использование лесов-водные объекты-земельные участки (территории) общего пользования-земельные участки общего назначения и т.д.	<p>Тип площадки:</p> <p>гринфилд</p>
---	--	---

Адрес инвестиционной площадки (местоположение)	обл. Белгородская, р-н Ровеньский, х-во ОАО "Агро-Родина" (СПК (колхоз) "Родина")
Общая площадь площадки, кв. м	250 000
Сведения о правообладателе на земельный участок и объекты недвижимости	
Контактные данные (Ф.И.О., должность, тел., факс., адрес эл. почты)	Хлапонин Александр Анатольевич, глава администрации городского поселения «Посёлок Ровеньки», тел. 8(47238)5-54-51, possovet@ro.belregion.ru
Основные параметры зданий и сооружений, расположенных на площадке	нет
Вид права собственности	Государственная собственность не разграничена
Удаленность: от ближайшего районного центра	4 км, находится в границах п.Ровеньки
от аэропорта	Белгород – 260 км
от железнодорожных путей	г.Россошь – 76 км, г.Валуйки – 85 км
Наличие автомобильных подъездных путей к площадке	автодорога, покрытие – асфальт
Инфраструктура: Газ, куб. м/час, давление, протяженность	нет (есть возможность подключения)
Электрoэнергия, кВт	нет (есть возможность подключения)
Отопление Гкал/час	нет
Водоснабжение, куб. м/год	нет (есть возможность подключения)
Очистные сооружения, куб. м/год	нет (есть возможность подключения)
Котельные установки, кВт	нет
Иная имеющаяся инфраструктура	нет
Дополнительная информация	
Паспорт инвестиционной площадки (документ.docx)	

Схема расположения инвестиционной площадки №5

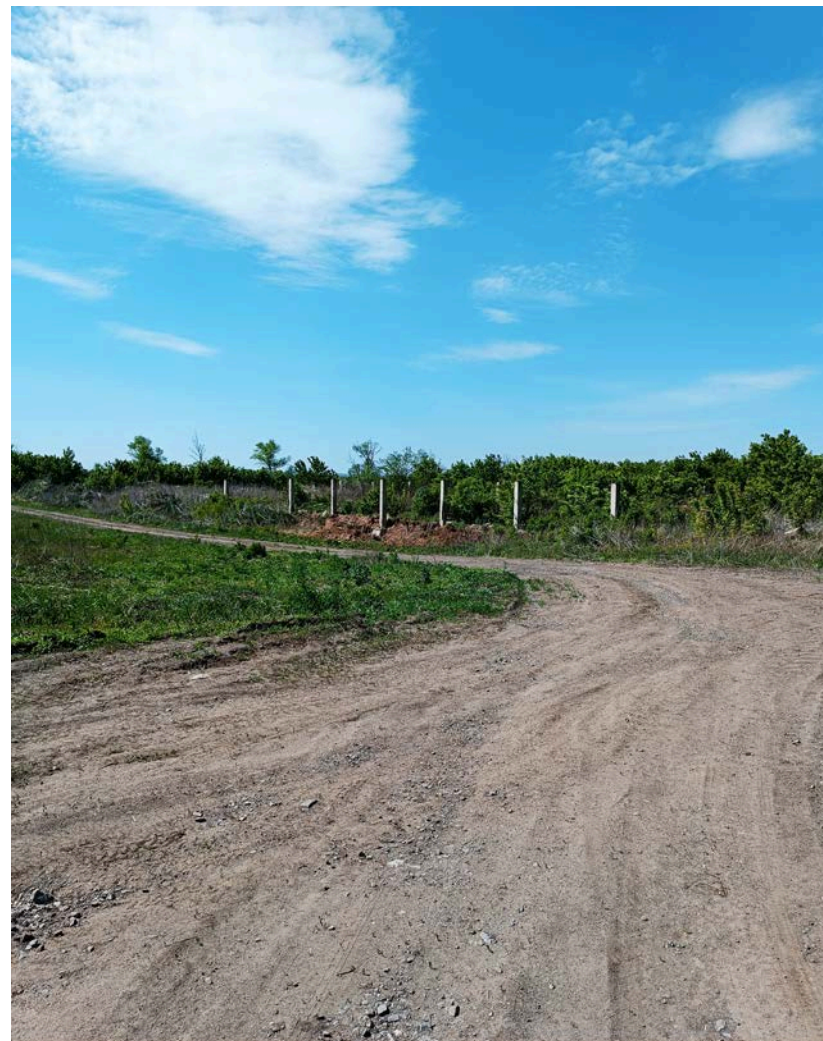


Схема расположения инвестиционной площадки №5
Координаты: 49.885414 38.939718



Региональные меры поддержки

–субсидии на возмещение части затрат, связанных с приобретением оборудования;

—

–консультации на бесплатной основе;

—

–льготные микрозаймы до 5 млн. рублей;

—

–льготные займы под 3% до 50 млн рублей для субъектов промышленности на реализацию инвестиционных проектов;

—

–поручительство до 70% от суммы кредита/банковской гарантии/лизинга;

—

–софинансирование затрат субъектов МСП, связанных с популяризацией товаров (работ, услуг);

—

–софинансирование затрат, связанных с сертификацией товаров (работ, услуг);

—

–гранты молодым предпринимателям до 25 лет и социальным предпринимателям;

Муниципальные меры поддержки

№	Наименование меры поддержки	Нормативно-правовой акт	Категория граждан	Финансовая/нефинансовая	Объем/форма
1	Выдача разрешения на право организации розничного рынка на территории Ровеньского района	Постановление администрации Ровеньского района от 10 декабря 2012 г. №804 «Об утверждении административного регламента предоставления муниципальной услуги «Выдача разрешения на право организации розничного рынка на территории Ровеньского района»	Юридические лица	нефинансовая	Разрешение на бумажном носителе
2	Проведение аукциона по продаже права на заключение договора на размещение нестационарного торгового объекта на территории Ровеньского района	Постановление администрации Ровеньского района от 13.10.2017 года №396 «Об утверждении административного регламента предоставления муниципальной услуги "Проведение аукциона по продаже права на заключение договора на размещение нестационарного торгового объекта на территории Ровеньского района»	Юридические лица и индивидуальные предприниматели	нефинансовая	Договор на размещение нестационарного торгового объекта
3	Оказание поддержки субъектам малого и среднего предпринимательства, осуществляющим деятельность на территории Ровеньского района	Постановление администрации Ровеньского района от 15.05.2012 года №310 «Об утверждении административного регламента предоставления муниципальной услуги "Оказание поддержки субъектам малого и среднего предпринимательства, осуществляющим деятельность на территории Ровеньского района»	Юридические лица и индивидуальные предприниматели	нефинансовая	Получение информационно – консультационной поддержки
4	Предоставления грантов, направленных на развитие и поддержку малого и среднего предпринимательства Ровеньского района	Постановление администрации Ровеньского района №164 от 23 марта 2018 года «О грантах, направленных на развитие и поддержку малого и среднего предпринимательства»	Юридические лица (за исключением муниципальных учреждений), индивидуальные	финансовая	300 тыс.рублей

Контактная информация для инвесторов

Глава администрации Ровеньского района	Киричкова Татьяна Владимировна	Администрация Ровеньского района	arovenki@ro.belregion.ru	(847238) 5-55-01
Первый заместитель главы администрации по экономике — начальник управления финансов и бюджетной политики / привлечение инвесторов	Подобная Марина Викторовна	Администрация Ровеньского района	arovenki@ro.belregion.ru	(847238) 5-55-44
Начальник управления экономического и стратегического развития /привлечение инвесторов / сопровождение проектов	Андриевский Геннадий Валерьевич	Управление экономического и стратегического развития администрации Ровеньского района	andrievskiy_gv@ro.belregion.ru	(847238) 5-61-00
Начальник отдела экономики, анализа и прогнозирования / сопровождение инвестиционных проектов	Сидоренко Инна Владимировна	Отдел экономики, анализа и прогнозирования администрации Ровеньского района	sidorenko_iv@ro.belregion.ru	(847238) 5-54-35