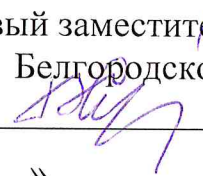


Приложение №1
к постановлению администрации
Ровеньского района
от « 19 » 05 2015 г. № 396

Схема размещения рекламных конструкций на территории Ровеньского района Белгородской области

Согласовано
Первый заместитель Губернатора
Белгородской области

_____ В.А. Сергачёв
« ____ » _____ 2015 год

Адресная программа установки и эксплуатации рекламных конструкций

№ п/п	Адрес установки и эксплуатации РК*	№ РК по карте	Вид РК	Тип РК	Размер РК	Кол-во сторон РК	Общая площадь информации о поля РК, кв.м.	Собственник или законный владелец имущества, к которому присоединяется РК	Кадастровый номер участка	Номер и дата выписки из ЕГРП	Планируемые ежегодные поступления в бюджет муниципально го образования по договорам на установку и эксплуатацию РК, руб	Стартовая цена торгов на право заключения договора на установку и эксплуатацию РК, руб.	Планируемые налоговые поступления от РК, руб
1	п.Ровеньки, ул.Шевченко км.0+309 (справа)	1	ситиборд	Щ	2x4 м	2	16 м2	Государственная собственность неразграниченная			5760	5760	8473
2	п.Ровеньки, ул.М.Горького, км 0+500 (слева), в районе д.28	11	билборд	Щ	3x6 м	2	36 м2	Государственная собственность неразграниченная			5760	5760	8473
3	п.Ровеньки, ул.М.Горького км 0+142 (слева) в районе д.24	12	билборд	Щ	3x6 м	2	36 м2	Государственная собственность неразграниченная			5760	5760	8473
4	п.Ровеньки, а/д «Россошь-Старобельск» км 29+110, ул.М.Горького д.25	13	билборд	Щ	3x6 м	2	36 м2	Государственная собственность неразграниченная			5760	5760	8473
5	п.Ровеньки, а/д «Россошь-Старобельск» км 29+470 (справа),	14	билборд	Щ	3x6 м	2	36 м2	Государственная собственность неразграниченная			5760	5760	8473

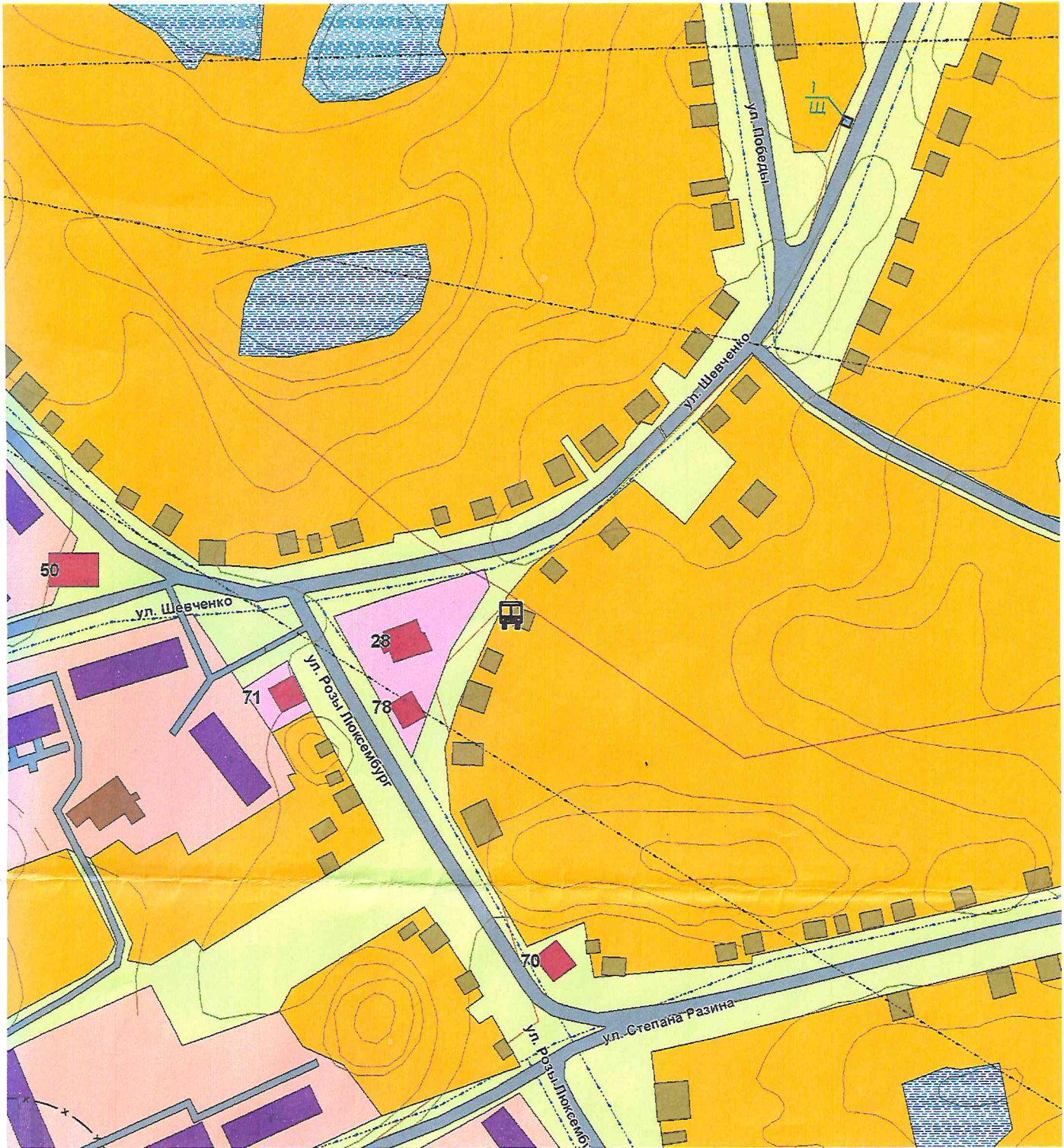
	ул.Привольная												
6	п.Ровеньки, а/д «Россошь- Старобельск» км 29+870 (справа), ул.Привольная	15	би лб ор д	Щ	3х6 м	2	36 м2	Государственная собственность неограниченная			5760	5760	8473
7	п.Ровеньки, а/д «Россошь- Старобельск»- Лозная км 1+000(слева) ул.Ст.Разина	16	би лб ор д	Щ	3х6 м	2	36 м2	Государственная собственность неограниченная			5760	5760	8473
8	п.Ровеньки, а/д «Россошь- Старобельск»- Лозная км 0+330(справа) ул.Ст.Разина	17	би лб ор д	Щ	3х6 м	2	36 м2	Государственная собственность неограниченная			5760	5760	8473
9	п.Ровеньки, а/д «Россошь- Старобельск»- Лозная км 1+751(слева) ул.Ст.Разина	18	би лб ор д	Щ	3х6 м	2	36 м2	Государственная собственность неограниченная			5760	5760	8473
10	п.Ровеньки а/д «Россошь- Старобельск»- Лозная км 1+900(справа), ул.Ст.Разина	19	би лб ор д	Щ	3х6 м	2	36 м2	Государственная собственность неограниченная			5760	5760	8473
11	п.Ровеньки, а/д «Россошь- Старобельск» км 28+300 (справа) ул.М.Горького	20	би лб ор д	Щ	3х6 м	2	36 м2	Государственная собственность неограниченная			5760	5760	8473

РК* - рекламная конструкция

Щ - отдельно стоящие щитовые установки

Карта размещения рекламных конструкций в п.Ровень

Щит№ 1 п.Ровеньки, ул.Шевченко км 0+309 (справа).

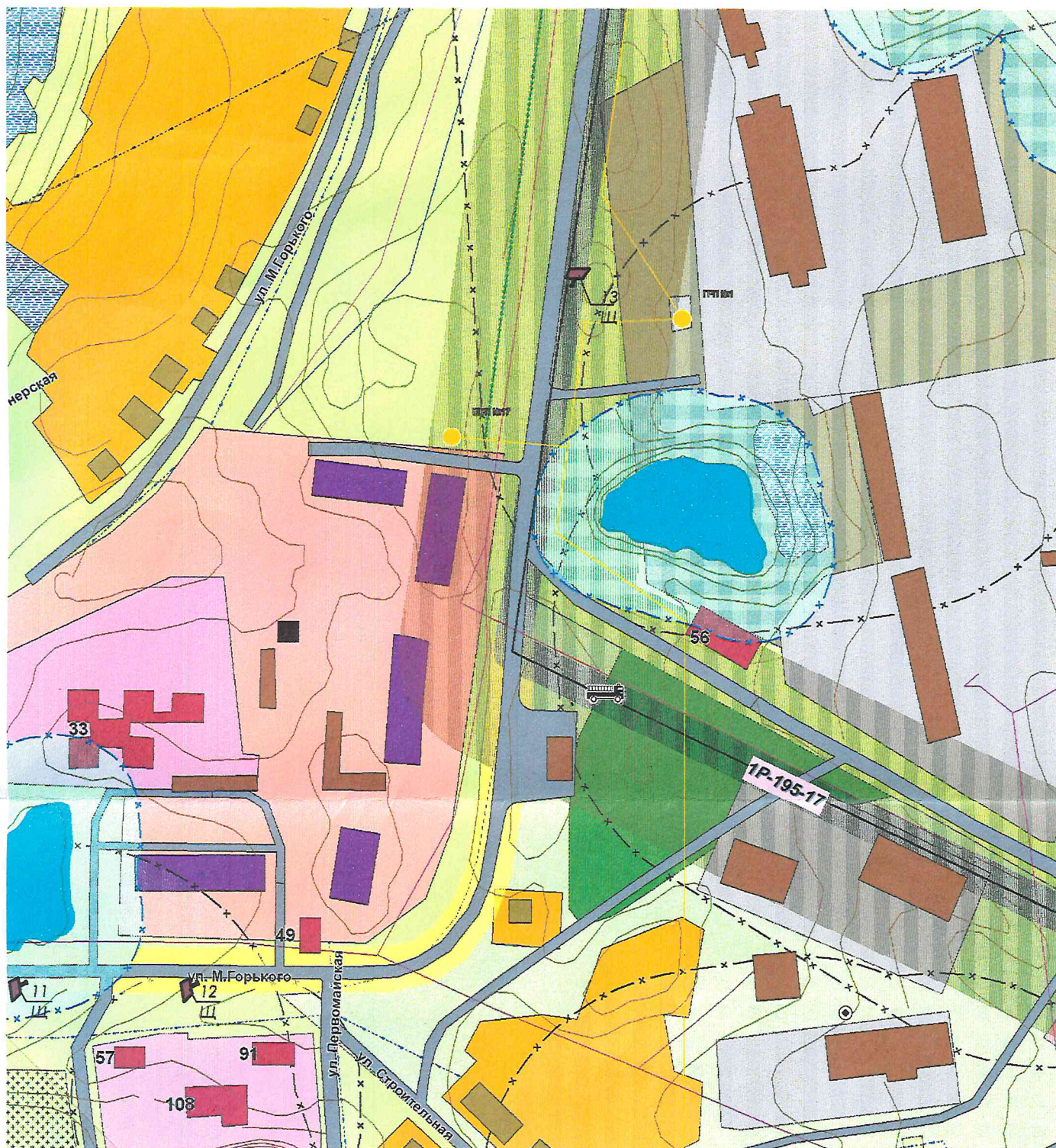


Карта размещения рекламных конструкций в п

Щит № 11 п.Ровеньки ул. М.Горького км.0+500(д.28);

Щит № 12 п. Ровеньки ул. М. Горького км.0+142 (д.24);

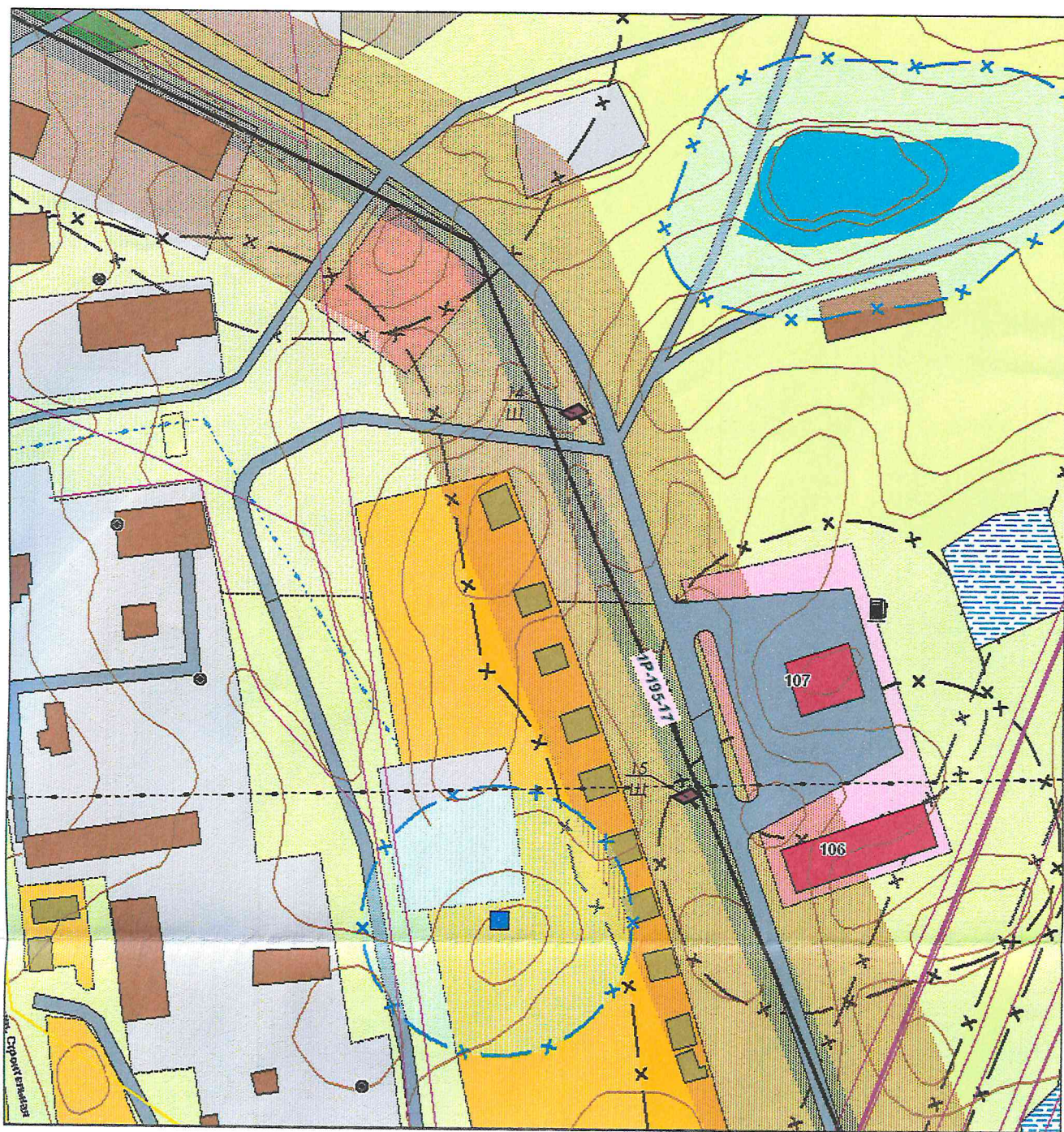
Щит № 13 а/д "Россошь-Старобельск" км. 29+110 ул. М. Го



Карта размещения рекламных конструкций в п.Ровеньки

Щит № 14 а/д "Россошь-Старобельск" км 29+470, ул. Пр

Щит № 15а/д "Россошь-Старобельск" км 29+870, ул. Пр



Карта размещения рекламных конструкций в п.Ровеньки

Щит №16 а/д "Россошь-Старобельск"-Лозная км 0+330 (спр

Щит №17 а/д "Россошь-Старобельск"-Лозная км 1+000 (сле



Карта размещения рекламных конструкций в п.Ровеньки

Щит №18 а/д "Россошь- Старобельск" км 1+751(слева), у,

Щит№19 а/д "Россошь- Старобельск" км 1+900(справа),



Карта размещения рекламных конструкций в п.Рове
Щит№20 а/д "Россошь-Старобельск" км28+300(справа)

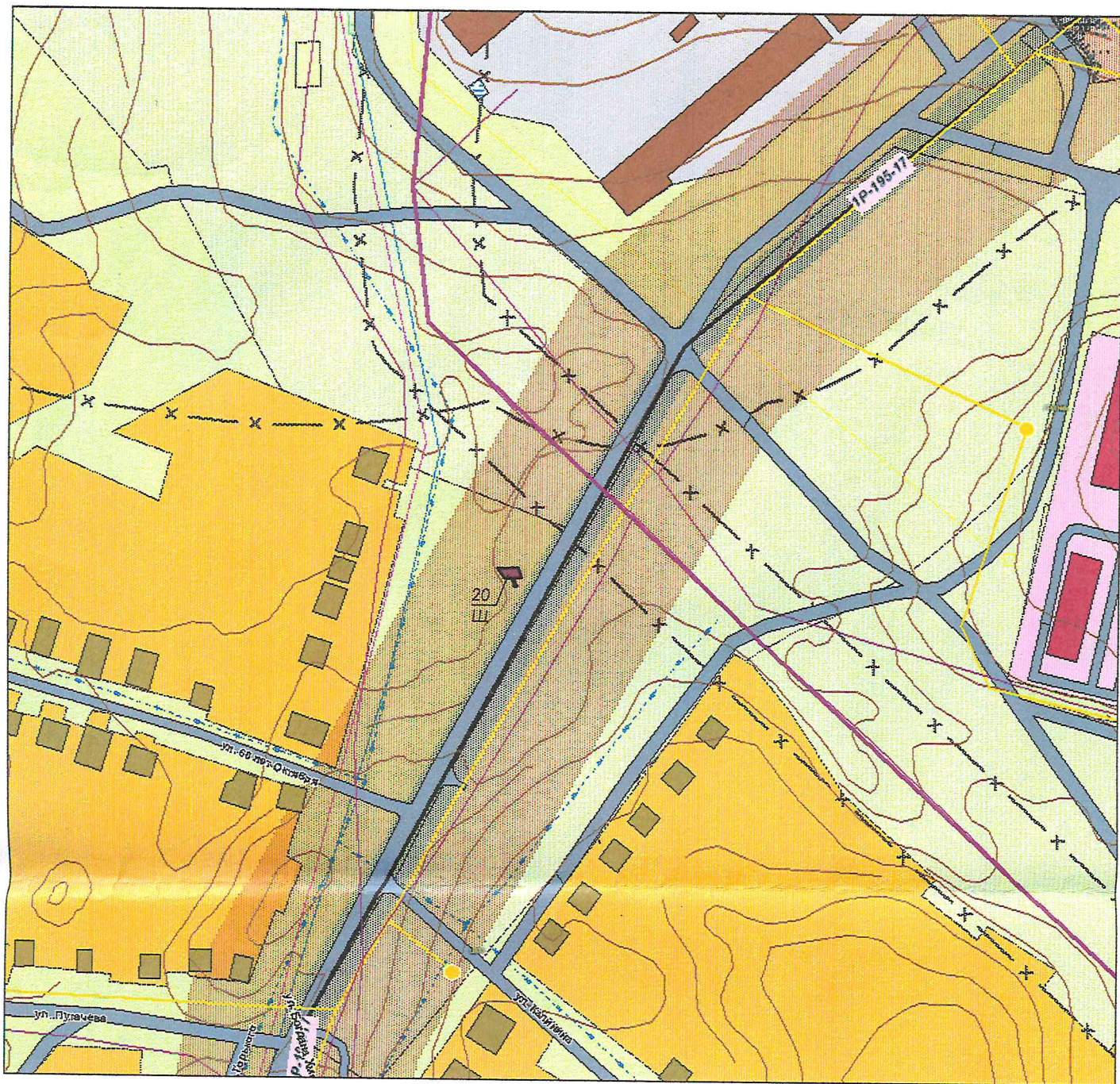
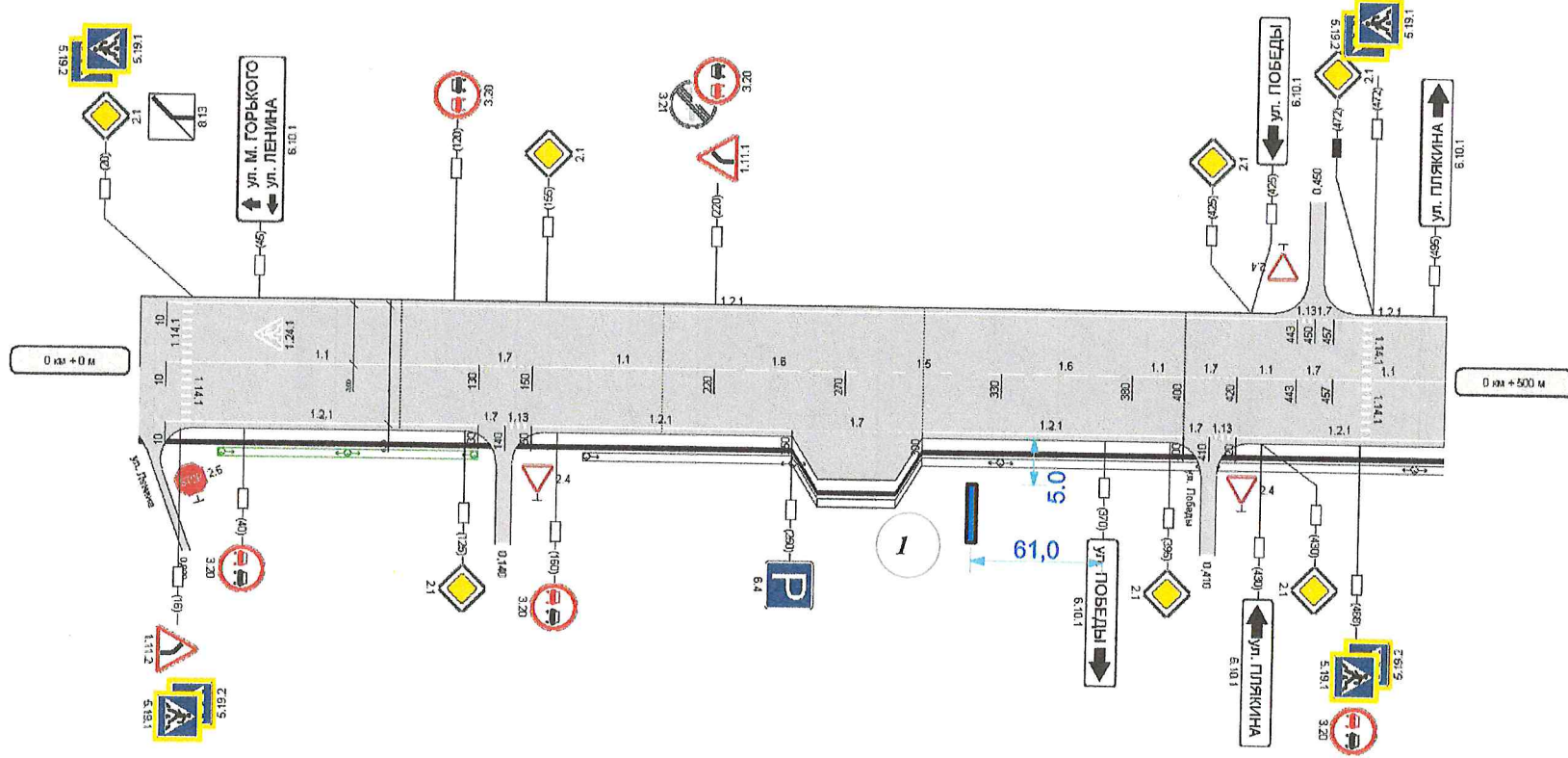


Схема размещения рекламных конструкций на территории п.Ровеньки Белгородской области

Наименование автодороги (свидетельственный знак)	ул. Шевченко			
Элементы дорожной разметки				
Элементы дорожных знаков	1.1	R=171 s=54	1.83	R=0 s=0
Тротуары слева				
Возможные варианты размещения рекламных конструкций				
1-я от осевой		1.2.1	10 - 443	1.2.1
				407 - 500

Размеры на участке:
 1.1 - 270 м
 1.2 - 876 м
 1.5 - 50 м²
 1.6 - 100 м²
 1.7 - 121 м²
 1.8-1 - 18 м²
 1.8-1 - 1 м²
 1.8-2 - 7 м²

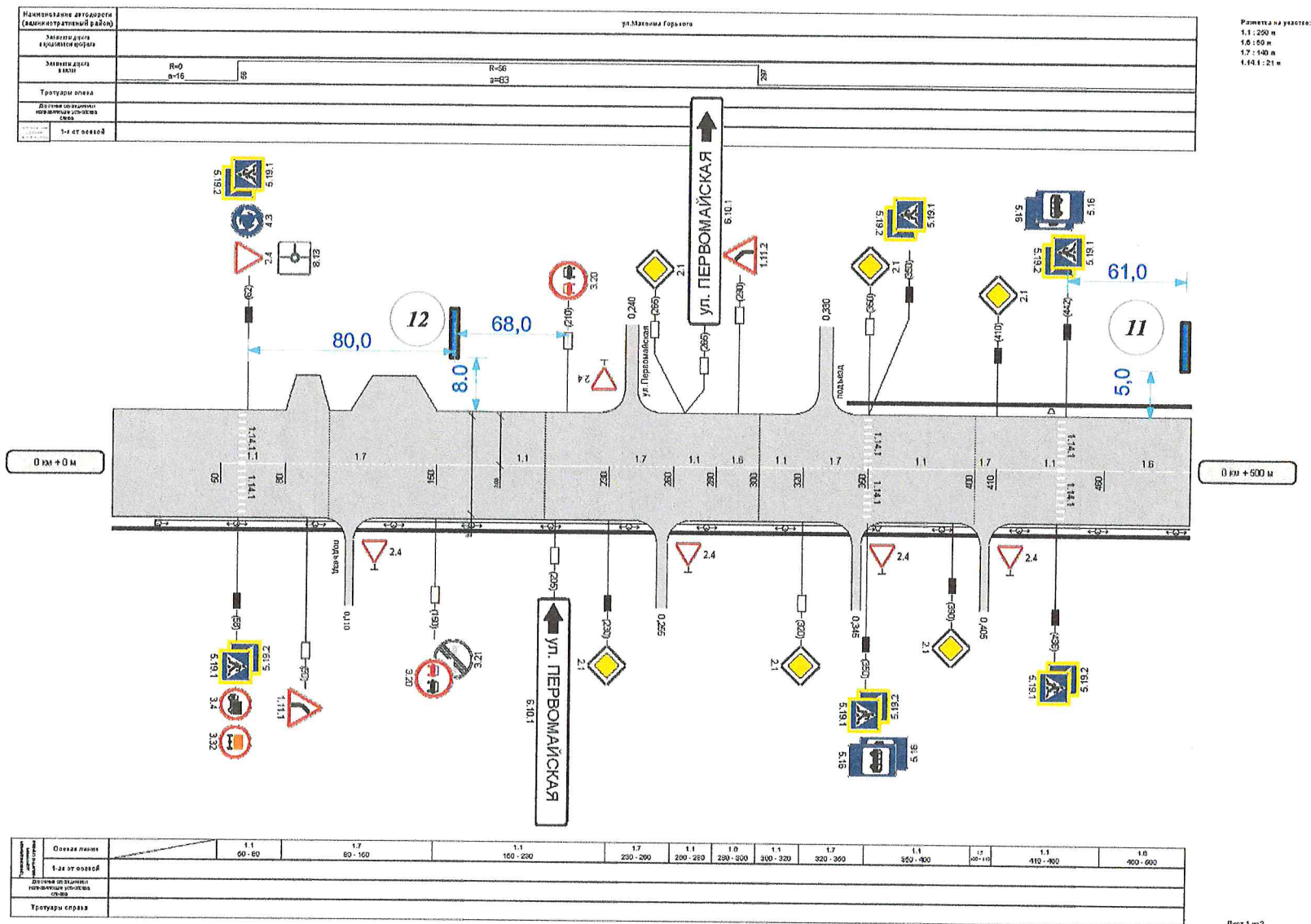


Категория автодороги	Осевая линия	1.1	1.7	1.1	1.5	1.5	1.6	1.1	1.7	1.1	1.7	1.1
	1-я от осевой	10 - 130	120 - 160	150 - 220	220 - 270	270 - 300	300 - 350	300 - 400	400 - 420	420 - 443	443 - 457	457 - 500
Длина участка		12.1	1.1	1.2.1	1.7	1.2.1	1.2.1	1.2.1	1.2.1	1.2.1	1.2.1	1.2.1
Тротуары справа												

- Рекламная конструкция

Адрес: ц/т №1п.Ровеньки, ул. Шевченко, км 0+309 (справа).

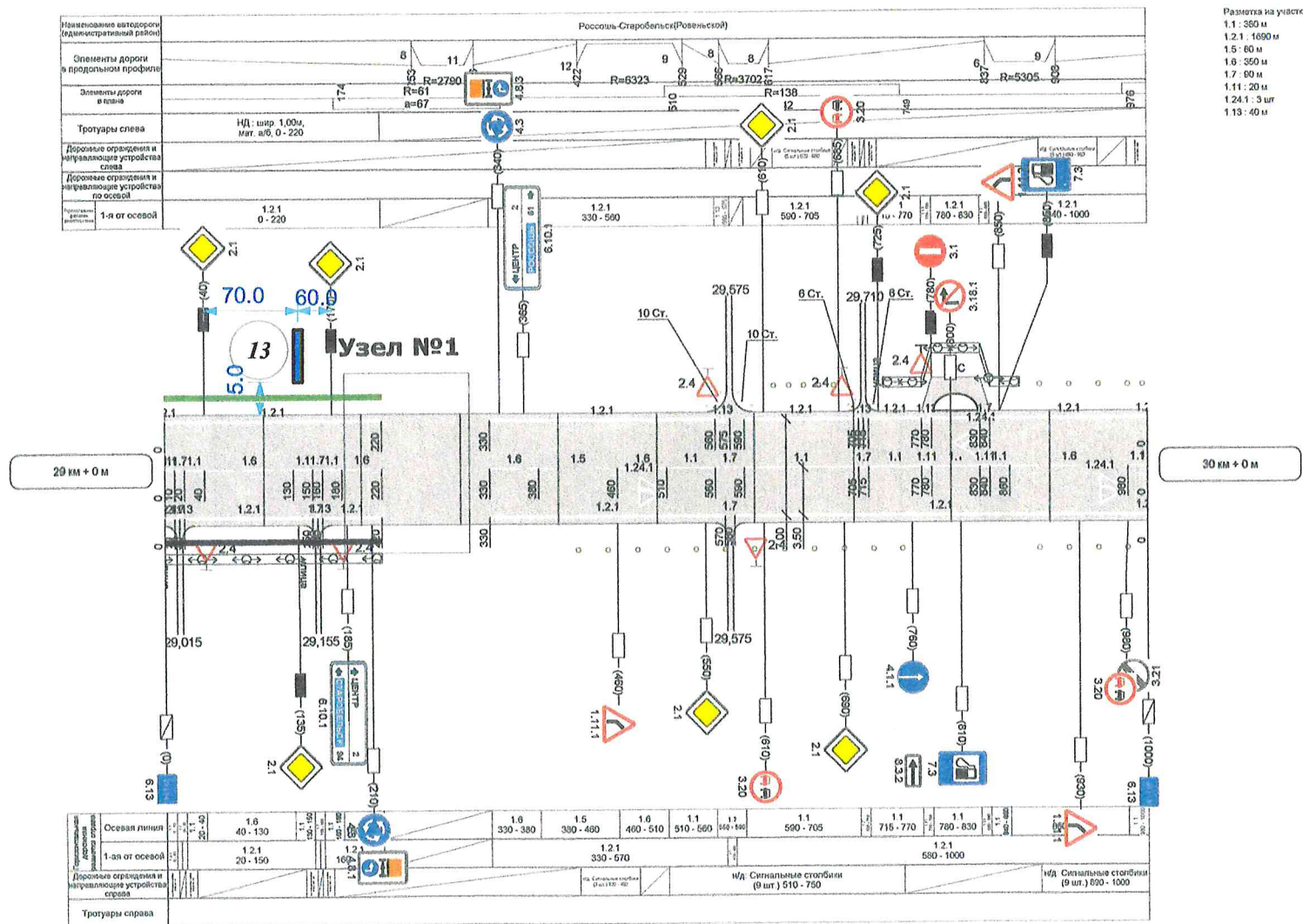
Схема размещения рекламных конструкций на территории п.Ровеньки Белгородской области



- Рекламная конструкция

Адрес: щит №11 п.Ровеньки, ул. Горького км 0+500 (слева) в районе дома 28,
щит №12 п.Ровеньки, ул. Горького км 0+142 (слева) в районе дома 24

Схема размещения рекламных конструкций на территории п.Ровеньки Белгородской области



 - Рекламная конструкция

Адрес: щит №13 п.Ровеньки, а/д "Россошь-Старобельск" км 29+110 (слева), ул. М. Горького, 25.

Схема размещения рекламных конструкций на территории п.Ровеньки Белгородской области

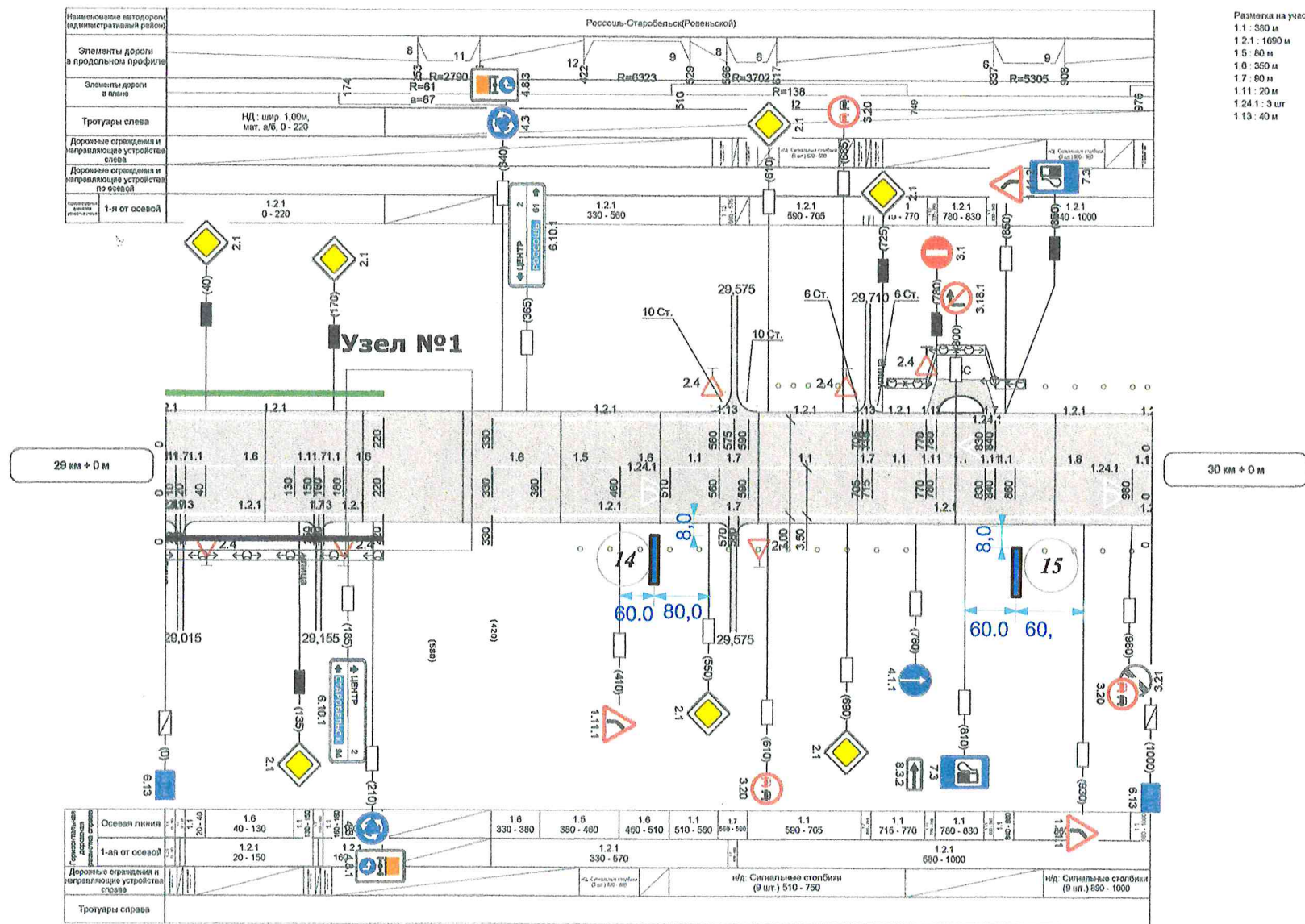
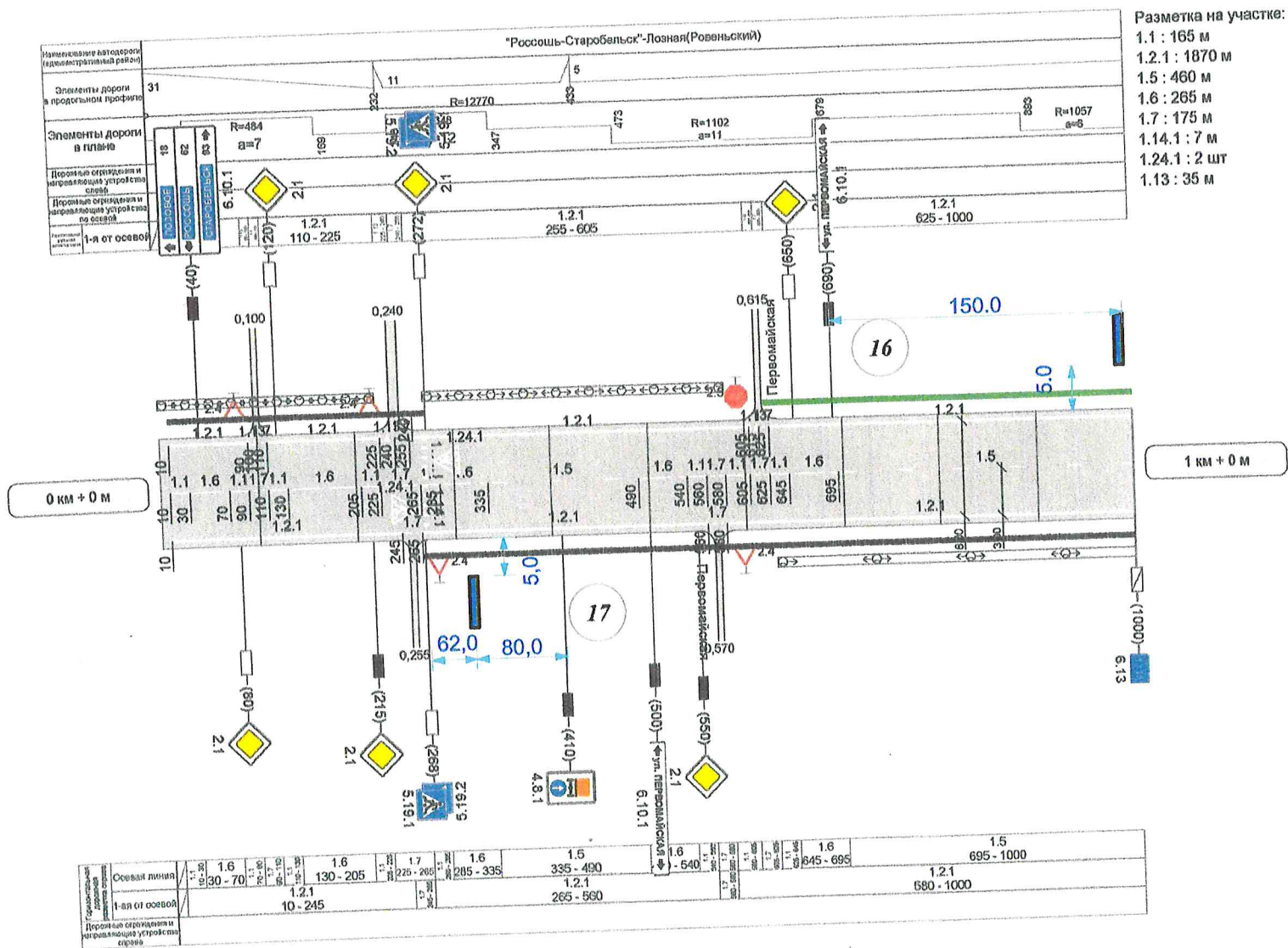


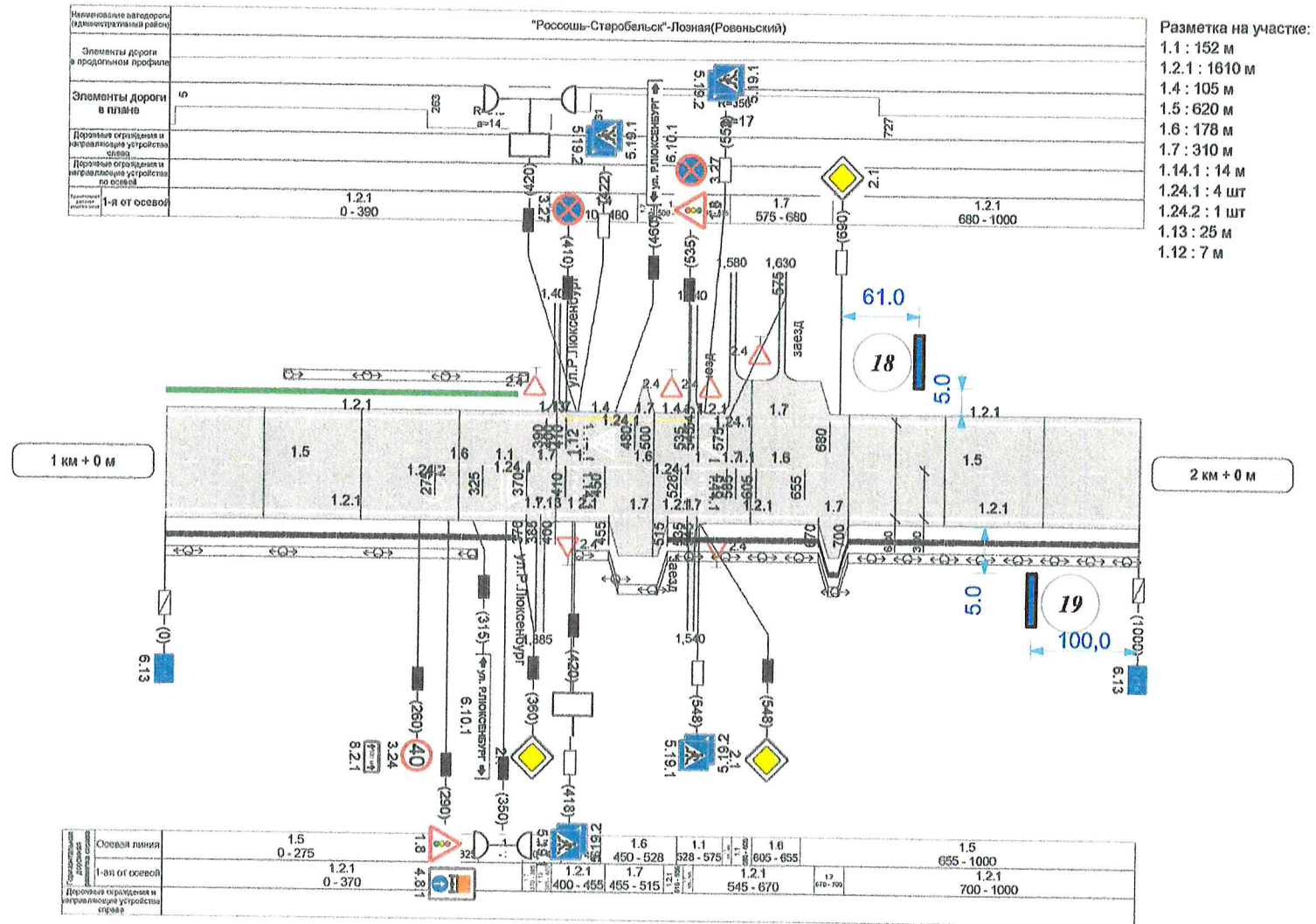
Схема размещения рекламных конструкций на территории п.Ровеньки Белгородской области



- Рекламная конструкция

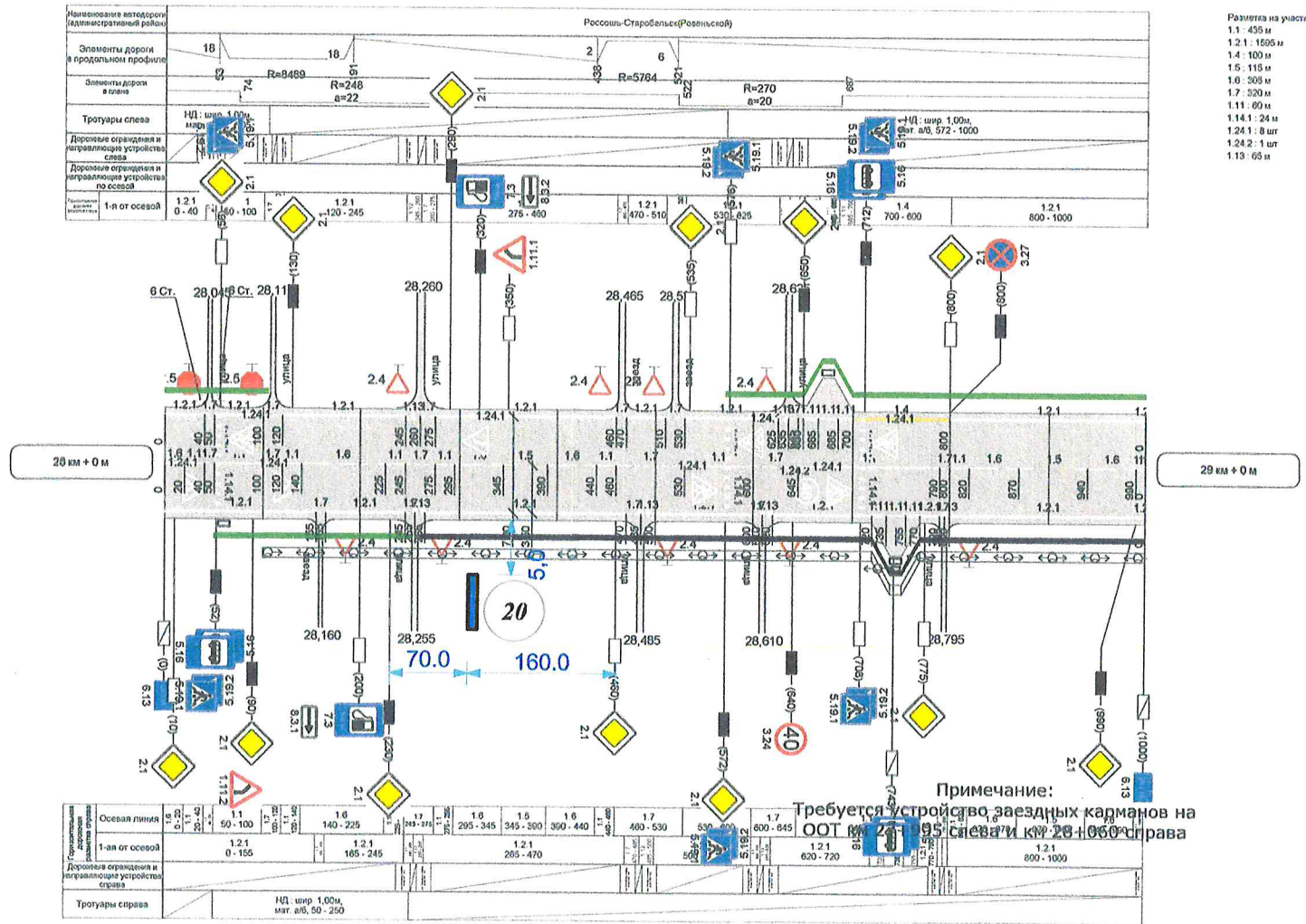
Адрес: улиц №16п.Ровеньки, а/д "Россошь-Старобельск"-Лозная км 0+330 (справа)ул. Степана Разина,
улиц №17п.Ровеньки, а/д "Россошь-Старобельск"-Лозная км 1+000 (слева)ул. Степана Разина.

Схема размещения рекламных конструкций на территории п.Ровеньки Белгородской области



- Рекламная конструкция Адрес: щит №18 п.Ровеньки, а/д "Россошь-Старобельск"- Лозная км 1+751 (слева) ул. Степана Разина,
щит №19 п.Ровеньки, а/д "Россошь-Старобельск"- Лозная км 1+900 (справа) ул. Степана Разина,

Схема размещения рекламных конструкций на территории п.Ровеньки Белгородской области



- Рекламная конструкция Адрес: щит №20п.Ровеньки, а/д "Россошь-Старобельск км 28+300(справа), ул. Горького,

Фотоматериалы к схеме размещения рекламных конструкций

Фотография 1
Сторона А
(по ходу движения)



Фотография 2
Сторона Б
(против хода движения)



№ 1 *

Адрес: п.Ровеньки, ул.Шевченко 0 км + 309 м (справа) **

*Номера мест установки и эксплуатации рекламной конструкции, соответствующий номеру в адресной программе и в карте размещения рекламных конструкций

**Адрес установки и эксплуатации рекламной конструкции

Фотоматериалы к схеме размещения рекламных конструкций

Фотография 1
Сторона А
(по ходу движения)



Фотография 2
Сторона Б
(против хода движения)



№ 11 *

Адрес: п. Ровеньки, ул.М.Горького,км0+500 (слева) в районе дома 28**

*Номера мест установки и эксплуатации рекламной конструкции, соответствующий номеру в адресной программе и в карте размещения рекламных конструкций

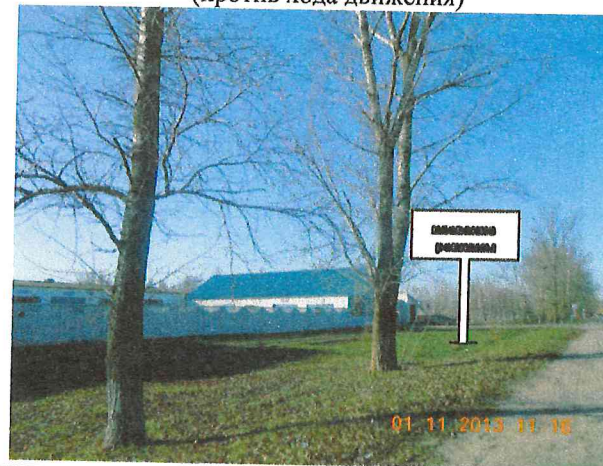
**Адрес установки и эксплуатации рекламной конструкции

Фотоматериалы к схеме размещения рекламных конструкций

Фотография 1
Сторона А
(по ходу движения)



Фотография 2
Сторона Б
(против хода движения)



№ 12 *

Адрес: п.Ровеньки, ул.М.Горького, км 0+142 (слева) в районе дома 24. **

*Номера мест установки и эксплуатации рекламной конструкции, соответствующий номеру в адресной программе и в карте размещения рекламных конструкций

**Адрес установки и эксплуатации рекламной конструкции

Фотоматериалы к схеме размещения рекламных конструкций

Фотография 1
Сторона А
(по ходу движения)



Фотография 2
Сторона Б
(против хода движения)



№ 13 *

Адрес: п.Ровеньки, а/д «Россошь-Старобельск» км 29+110 (слева) ул.М.Горького, 35. **

*Номера мест установки и эксплуатации рекламной конструкции, соответствующий номеру в адресной программе и в карте размещения рекламных конструкций

**Адрес установки и эксплуатации рекламной конструкции

Фотоматериалы к схеме размещения рекламных конструкций

Фотография 1
Сторона А
(по ходу движения)



Фотография 2
Сторона Б
(против хода движения)



№ 14 *

Адрес: п.Ровеньки, а/д «Россошь-Старобельск» км 29+470(справа), ул. Привольная **

*Номера мест установки и эксплуатации рекламной конструкции, соответствующий номеру в адресной программе и в карте размещения рекламных конструкций

**Адрес установки и эксплуатации рекламной конструкции

Фотоматериалы к схеме размещения рекламных конструкций



№ 15 *

Адрес: п.Ровеньки, а/д «Россошь-Старобельск» км 29+870(справа), ул.Привольная **

*Номера мест установки и эксплуатации рекламной конструкции, соответствующий номеру в адресной программе и в карте размещения рекламных конструкций

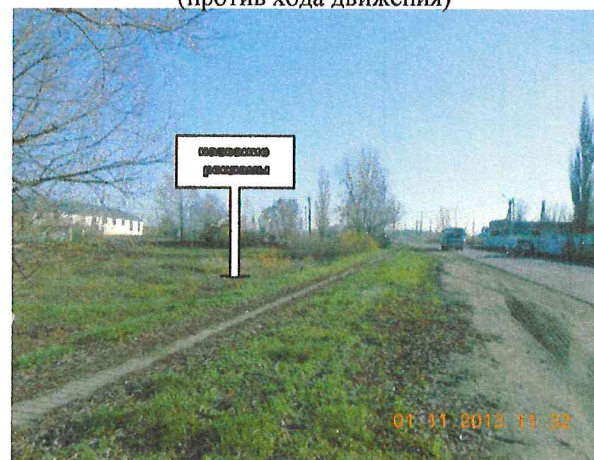
**Адрес установки и эксплуатации рекламной конструкции

Фотоматериалы к схеме размещения рекламных конструкций

Фотография 1
Сторона А
(по ходу движения)



Фотография 2
Сторона Б
(против хода движения)



№ 16 *

Адрес: п.Ровеньки, а/д «Россошь-Старобельск»-Лозная км 0+330(справа), ул. Ст. Разина **

*Номера мест установки и эксплуатации рекламной конструкции, соответствующий номеру в адресной программе и в карте размещения рекламных конструкций

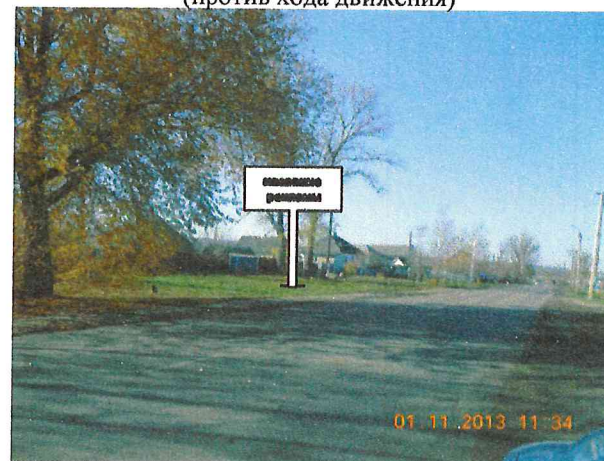
**Адрес установки и эксплуатации рекламной конструкции

Фотоматериалы к схеме размещения рекламных конструкций

Фотография 1
Сторона А
(по ходу движения)



Фотография 2
Сторона Б
(против хода движения)



№ 17 *

Адрес: п.Ровеньки, а/д «Россошь-Старобельск»-Лозная км 1+000(слева), ул.Ст. Разина**

*Номера мест установки и эксплуатации рекламной конструкции, соответствующий номеру в адресной программе и в карте размещения рекламных конструкций

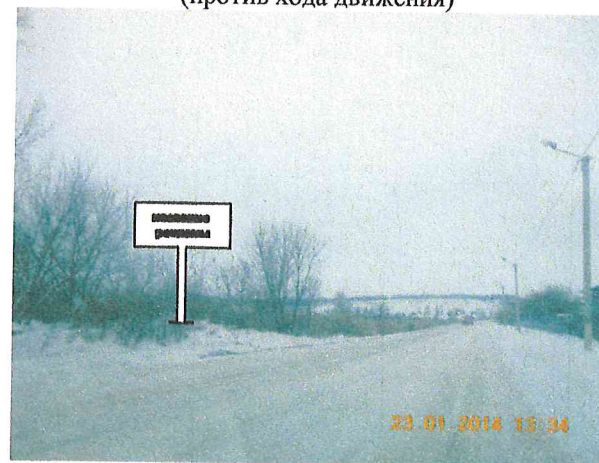
**Адрес установки и эксплуатации рекламной конструкции

Фотоматериалы к схеме размещения рекламных конструкций

Фотография 1
Сторона А
(по ходу движения)



Фотография 2
Сторона Б
(против хода движения)



№ 18 *

Адрес: п.Ровеньки, «Россошь-Старобельск»-Лозная км1+751(слева), ул.Ст. Разина**

*Номера мест установки и эксплуатации рекламной конструкции, соответствующий номеру в адресной программе и в карте размещения рекламных конструкций

**Адрес установки и эксплуатации рекламной конструкции

Фотоматериалы к схеме размещения рекламных конструкций

Фотография 1
Сторона А
(по ходу движения)



Фотография 2
Сторона Б
(против хода движения)



№ 19 *

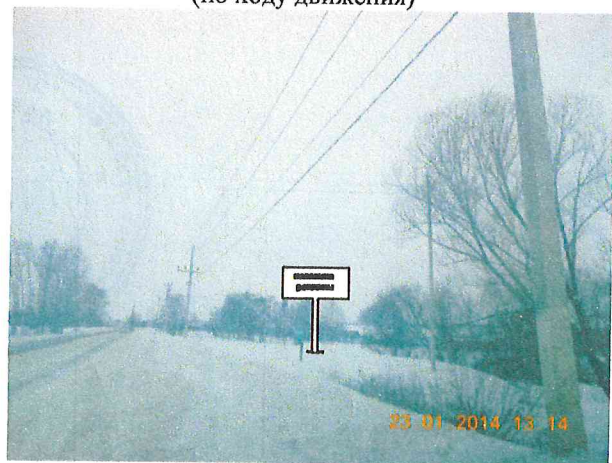
Адрес: п.Ровеньки, а/д «Россошь-Старобельск»-Лозная км 1+900(справа), ул.Ст. Разина **

*Номера мест установки и эксплуатации рекламной конструкции, соответствующий номеру в адресной программе и в карте размещения рекламных конструкций

**Адрес установки и эксплуатации рекламной конструкции

Фотоматериалы к схеме размещения рекламных конструкций

Фотография 1
Сторона А
(по ходу движения)



Фотография 2
Сторона Б
(против хода движения)



№ 20 *

Адрес: п. Ровеньки, а/д «Россошь-Старобельск» км 28+300(справа), ул. Горького в районе дома 25.**

*Номера мест установки и эксплуатации рекламной конструкции, соответствующий номеру в адресной программе и в карте размещения рекламных конструкций

** Адрес установки и эксплуатации рекламной конструкции